



Evropská unie
Evropský sociální fond
Operační program Zaměstnanost

Mapa nezaměstnanosti a sociální nejistoty

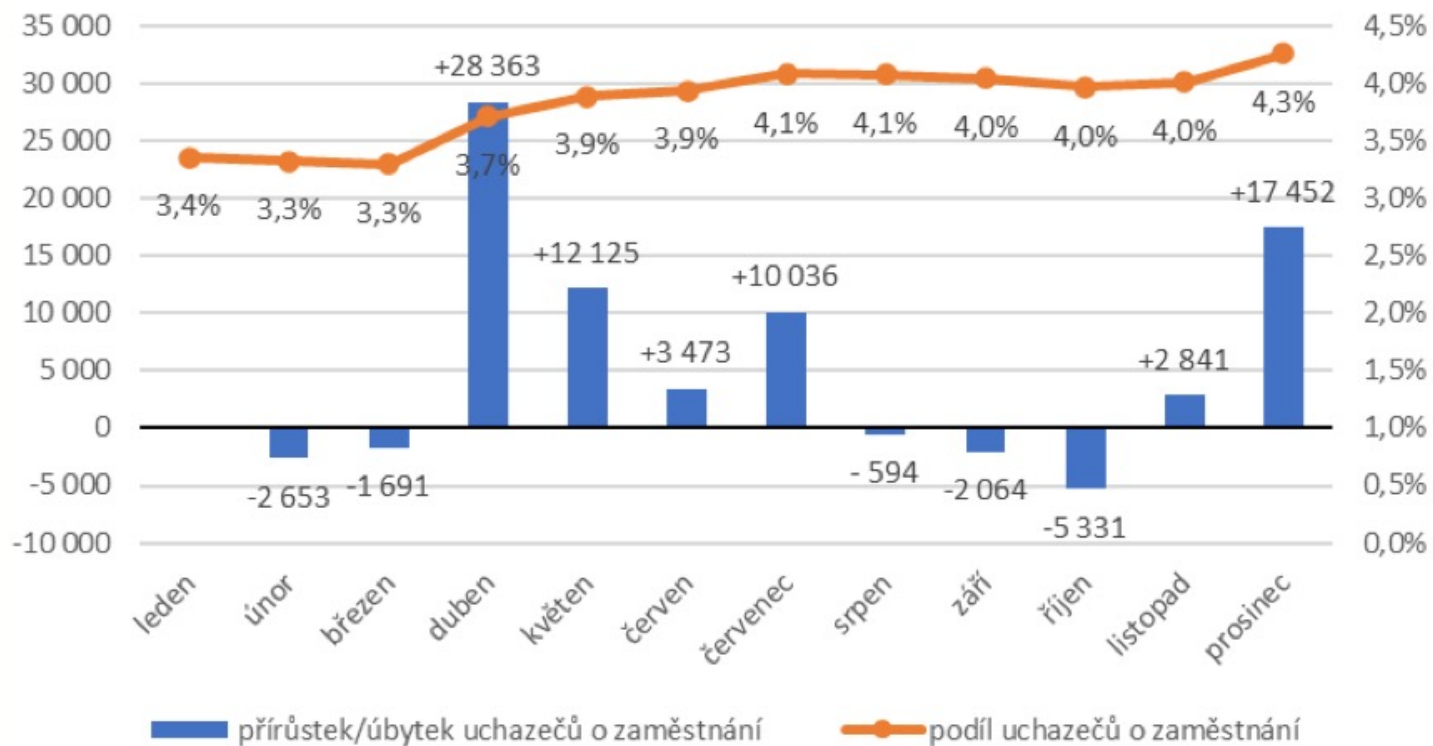
- několik postřehů k vývoji v roce 2020

Lucie Trlifajová

27. dubna 2021, projekt Dobrá práce v obci

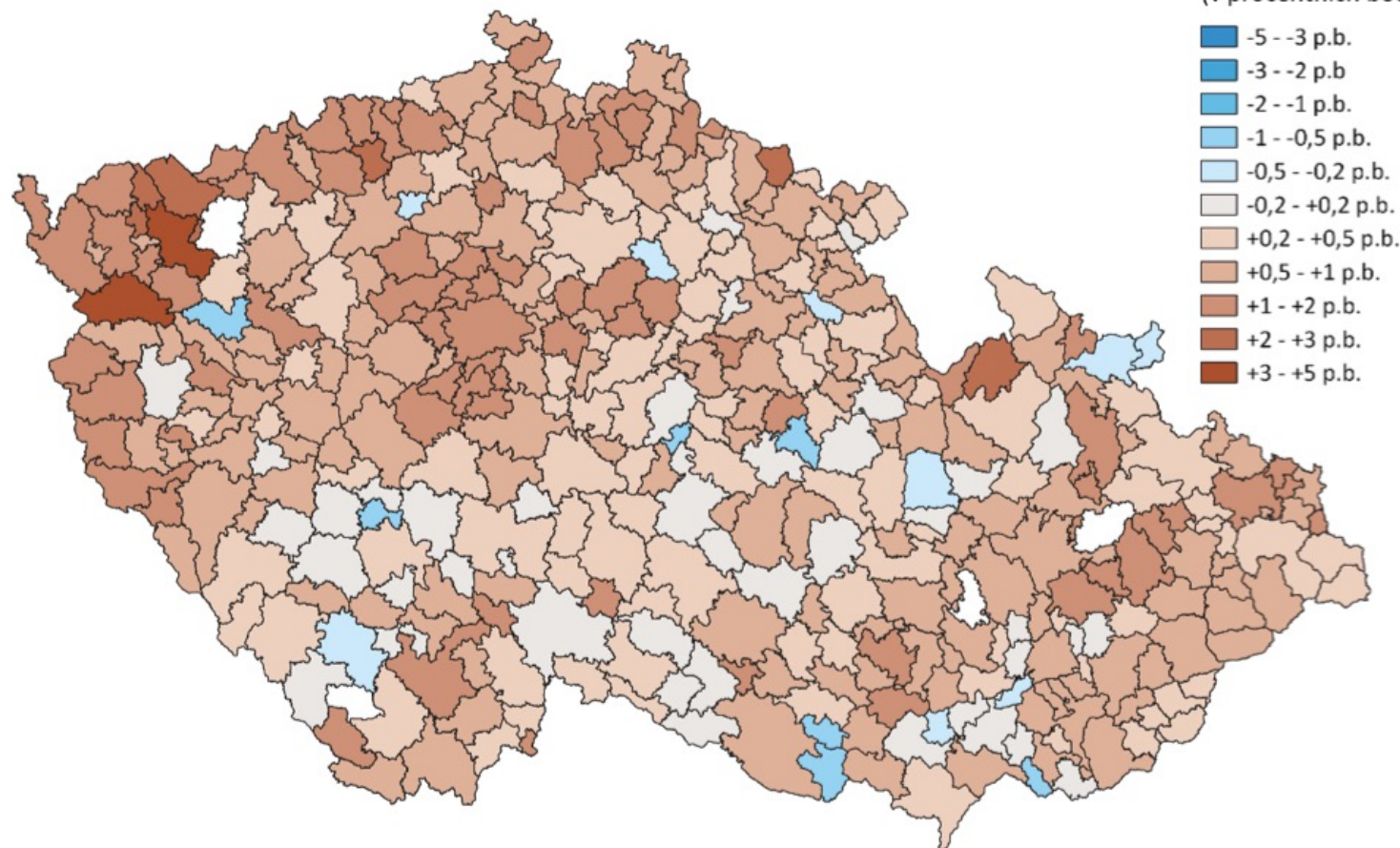
Centrum pro společenské otázky - SPOT

Vývoj nezaměstnanosti v roce 2020



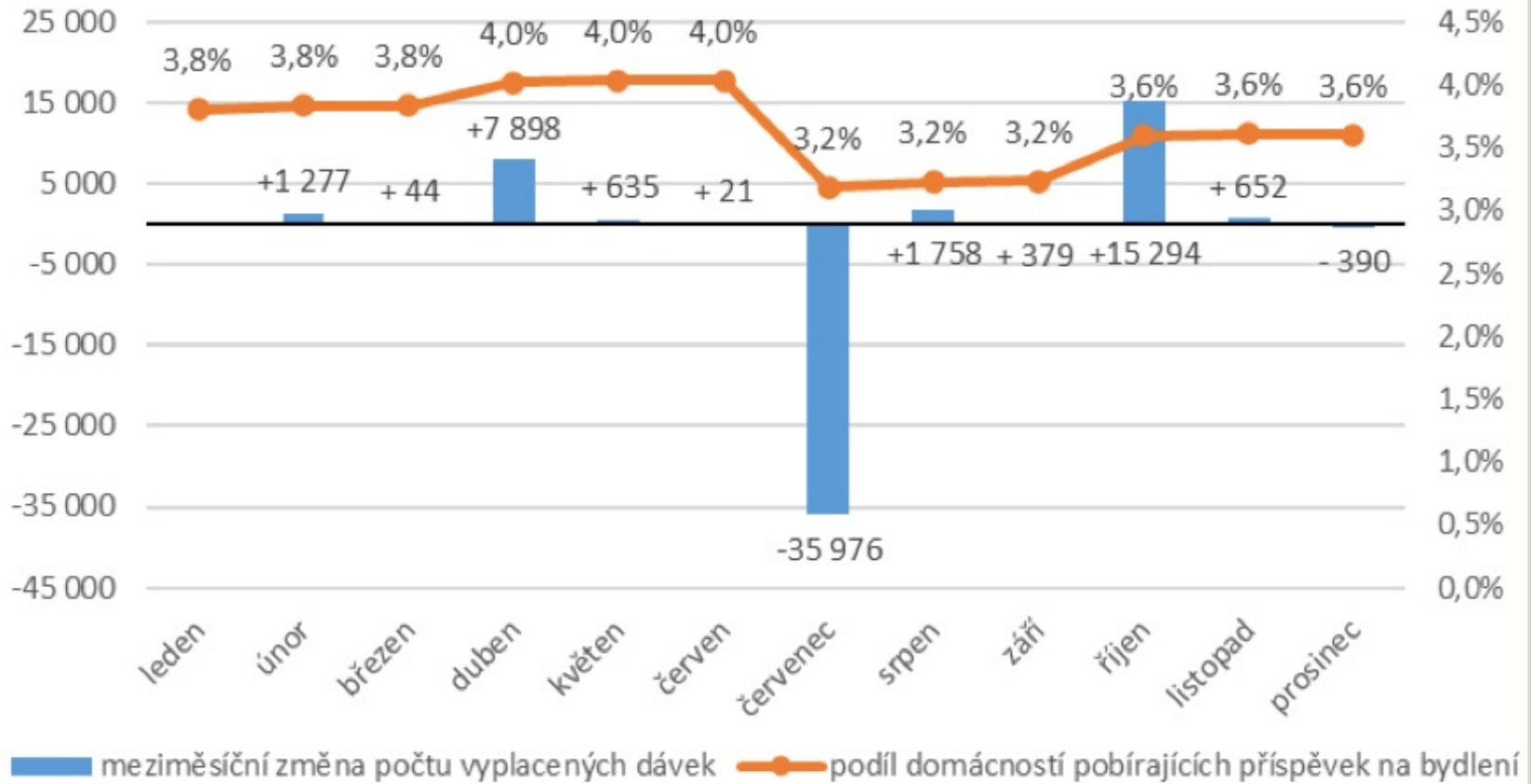
Změna úrovně nezaměstnanosti v obcích s pověřeným obecním úřadem mezi lednem a prosincem roku 2020

Nárůst/pokles mezi
měsíci leden a prosinec
(v procentních bodech)





Vývoj vyplácení příspěvku na bydlení





	Zaměstnanci	OSVČ	„Dohody“	Celkem
Omezení práce (včetně bez práce)	7 %	21 %	21 %	9 %
Problém splácet závazky	14 %	23 %	23%	13 %
Počet odpracovaných hodin	- 5 %	- 10 %	x	- 6 %
Celkový počet ekonomicky aktivních	- 1,5 %	- 1,2 %	x	

	Podíl	Změna počtu v průběhu roku 2020
Příspěvek na živobytí (<i>domácnosti</i>)	1,6 %	+ 0,2 p.b.
Příspěvek na bydlení (<i>domácnosti</i>)	3,6 %	- 0,2 p. b.
Přídavek na dítě (<i>nezaopat. děti</i>)	9,4 %	+ 0,4 p.b.

KAM MIZÍ OSVČ?

Zdroje dat: ČSÚ (Vývoj českého trhu práce 2020, Vývoj ekonomiky ČR 2020), Život během pandemie (5. 1. 2021), Mapa nezaměstnanosti a sociální nejistoty



Evropská unie
Evropský sociální fond
Operační program Zaměstnanost

spot

Děkujeme za pozornost

www.centrumspot.cz, www.zaměstnávám.prácevobci.cz